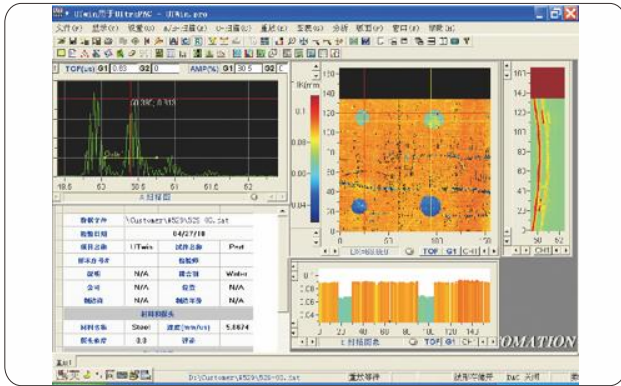


水浸超声检测系统

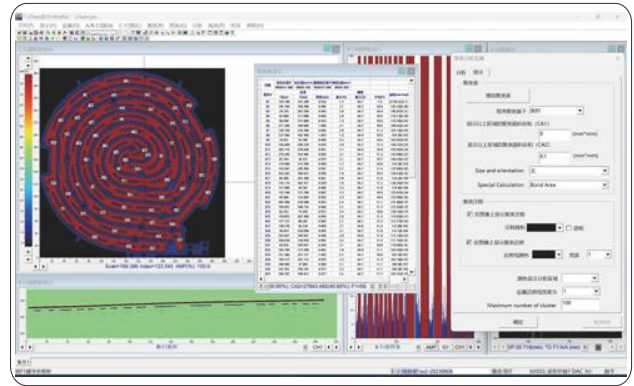
型号 UFD-CW□□□□

根据客户工件定制

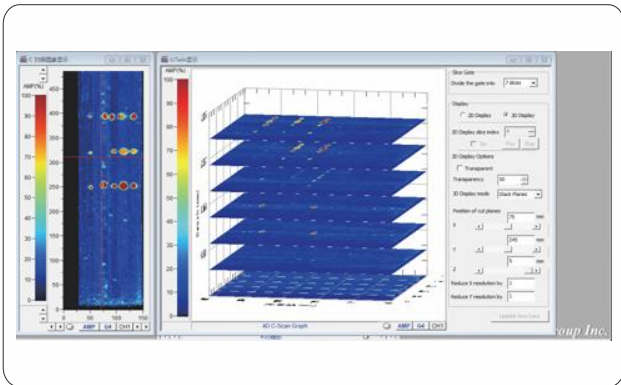
- 适用于金属和复合材料零部件内部的夹杂，裂纹，气孔，分层等缺陷的自动扫描
- 基于PCIE结构的高速超声采集模块
- 高度集成的超声A, B, C一体扫描软件，所有功能在一个界面上操作，方便使用
- 可对缺陷等进行自动定位，定量，统计计算
- 智能门槛，自动适应壁厚。每个门槛均可设置为智能门槛，可随着位置的变化，自动调节门槛的宽度，高度等参数，针对变截面厚度工件进行一次扫描即可实现扫描
- 强大的软件及智能算法，自动统计缺陷



A, B, C扫描一体化图像界面



缺陷自动测量功能界面



超声断层扫描(CT)界面



UT报告界面

探伤功能

扫查模式	实时A, B, C扫描及图像显示
缺陷定位	缺陷的自动跟踪定位功能
缺陷分析	材料缺陷定量分析-Cluster功能
智能门槛	自动生成每个对应的图像以及闸门之间的差值、比值图像
自动统计	自动寻找最大最小点的功能
全波形储存	全波RF记录分析及C扫描结果重建功能

技术参数

工作闸门	4个(不同的门延迟,宽度控制,瞬态阈值及检测阈值)
工作频率	0.1~32MHz
声速范围	20~99999m/s
重复频率	1~14000Hz(非分时采样)
采样频率	最大250M
增益	110dB, 步进0.1dB
检测精度	满足标准中AAA级检测精度(例如: 20#模具钢中检测灵敏度 \varnothing 0.4mm-15dB)
垂直线性误差	$\leq \pm 2\%$ (在5~95%范围内)
水平线性误差	$\leq \pm 1\%$ (在0~90%范围内)
超声脉冲波模式	尖波, 方波, 线性调频脉冲, 群式脉冲
触发模式	软件控制, 外部输入, 信号阈值
阈值控制	程序可控制1~100%全屏
A/D转换器	14位
设备有效行程	1200x900x500mm
环境温度	-10~45℃, 相对湿度 $\leq 85\%$
电源	220V, 50HZ
尺寸	1480x1190x1720mm(可定制)